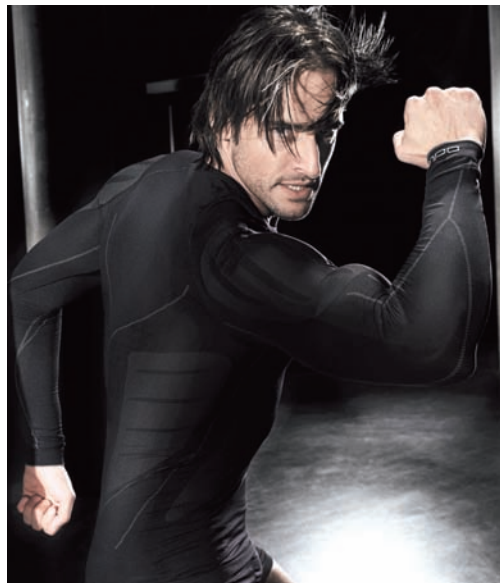


PILLOLE DI FONDO



ODLO, L'EVOLUZIONE DELL'INTIMO

L'abbigliamento intimo ODLO "evolution" warm garantisce un termoisolamento perfetto e una vestibilità assoluta. L'underwear dell'azienda svizzera, realizzato con una tessitura high-tech tubolare 3D, aderisce al corpo come una seconda pelle mentre le fibre ultrafunzionali assicurano con qualsiasi attività un'ottima rimozione dell'umidità. Prezzo al pubblico: 66 euro. L'offerta Odlo in fatto di intimo sportivo è molto articolata e per scegliere il prodotto giusto in base al clima corporeo durante l'attività fisica e alle temperature di svolgimento, ogni sciatore potrà identificare la soluzione corretta attraverso il grafico Temperature-Control-System riportato su ogni confezione e anche sul sito web dell'azienda.

www.odlo.com

INDOSSARE L'ESSENZA SALOMON

L'esperienza dell'azienda di riferimento nello sci nordico non è solo applicata all'attrezzatura, ma si estende anche all'abbigliamento. Quest'inverno i fondisti più esigenti potranno scegliere una tuta di alto livello come la **EQUIPE II** composta dalla **JERSEY M** e dal **TIGHT M**. Il primo è un top da gara dal grande fit (prezzo consigliato al pubblico 130 euro), mentre il secondo è un pantalone (prezzo consigliato al pubblico 120 euro) che offre sostegno grazie alle tecnologie **Seamless** e **Lycra Power**. Inoltre la maglia Salomon è dotata di doppio polsino per l'unione con i guanti. La tuta è stata sviluppata con tecnologia **SMART SKIN**, che prevede il tessuto giusto al posto giusto e dispone di loghi riflettenti fronte e retro.

www.salomonsports.com



VANCOUVER 2010™: IL VIDEOGIOCO UFFICIALE DEI GIOCHI OLIMPICI INVERNALI

Vivi l'emozione dei **Giochi Olimpici Invernali di Vancouver 2010™**. Discendi le piste e scivola sul ghiaccio per vivere in prima persona il tuo sport preferito e ottenere la gloria per la tua nazione! Tutti gli sport più veloci e spettacolari dei Giochi Olimpici Invernali sono inclusi: sarete immersi in prima persona nell'azione dell'evento sportivo invernale più grande di tutti. Comprende **tutte le arene** delle Olimpiadi Invernali di Vancouver 2010™ e ti permetterà di calarti nei panni degli atleti olimpionici come mai prima d'ora. Sono ben 14 gli eventi in cui vincere l'oro e tutti ruotano intorno alla velocità o al pericolo (in molti casi a entrambi). Inoltre migliora le tue abilità in una varietà di impegnative modalità, come "fuga dalla valanga" e "batti la tormenta", per la prima volta in un titolo olimpico ufficiale.

Sconfiggi i tuoi amici online o a casa tua in partite fino a un massimo di 4 giocatori con schermo condiviso o online in un testa a testa mozzafiato. Disponibile nei formati PS3, X360 e PC. Prezzo al pubblico consigliato: PS3 64,99 euro - X360 59,99 euro - PC 49,99 euro.

www.olympicvideogames.com



LO ZAINO GOLLA PER IL COMPUTER DEL DOPOSCI

Uno stile urban, molto cittadino, estremamente funzionale per chi vuole essere sempre disponibile in rete ma con quello spirito sportivo tipico del design **Golla**. Si presenta così lo **zaino Mesh** dell'azienda finlandese, studiato per coloro che non possono separarsi dal proprio computer: infatti all'interno lo zaino ha un comparto per inserire il lap-top, a sua volta imbottito con gel per proteggere il nostro pc. Oltre alla zona riservata al computer esistono altri due scomparti il cui accesso è estremamente comodo. Tutto lo zaino è confezionato in poliestere così da renderlo estremamente resistente e in alcune parti anche impermeabile. Infine, lo schienale è dotato di un sistema di canali ad aria per renderlo comodo una volta indossato. www.golla.com



vendita OnLine e per corrispondenza

shop on line

il centro specializzato per l'atleta



www.runningstore.it

www.runningstore.it >>> RUNNING > SCI > TRIATHLON > NUOTO > BIKE

via Pascolara, 10 - Bassano Gr. (VI) 0424.504269



IL GRIP DI YOKOHAMA

Da novembre, se il tempo minaccia neve, davanti ai gommisti del nord Italia si consuma lo spettacolo della sostituzione degli pneumatici tradizionali con quelli invernali. Un luogo comune ci racconta che questi servono soltanto a chi va in montagna e trova strade innevate come in Siberia. Pochissimi sanno che i normali pneumatici che montiamo sulle nostre auto offrono la massima performance se gonfiati alla giusta pressione e con temperature che non devono scendere sotto i 7°C. Con le temperature basse la gomma e i suoi componenti

chimici offrono un'aderenza assai inferiore e una scarsa precisione di guida ulteriormente peggiorata dalle condizioni del fondo spesso umido o bagnato. Per questi motivi la tenuta di strada è inferiore e gli spazi di frenata si allungano pericolosamente. Quindi anche senza vedere un fiocco di neve le nostre auto necessitano di "scarpe" più consone alla stagione. **Yokohama**, una delle più importanti aziende del settore, presenta il nuovo pneumatico invernale **Yokohama Winter Drive V903**, con disegno simmetrico e direzionale. Il disegno battistrada del V903 è caratterizzato da **lamelle tridimensionali** in grado di generare il cosiddetto effetto ventosa: le lamelle aderiscono al ghiaccio o al fondo stradale al solo contatto, aderendo come una ventosa e generando così un **grip eccellente**. Il lavoro delle lamelle è ottimizzato dalle numerose scanalature longitudinali e trasversali (identificate da una conformazione a zig-zag), capaci di drenare acqua e neve in modo efficace e continuo.

In questo modo le lamelle lavorano attaccandosi al fondo stradale o alla neve, mentre le scanalature concorrono a tenere pulito il resto della superficie del battistrada, per un'aderenza sempre ottimale. I prezzi partono da 90 euro a pneumatico. www.yokohama.it

OMEGA SEAMASTER

"VANCOUVER 2010" IN EDIZIONE LIMITATA

La Maison svizzera è lieta di presentare due speciali segnatempo in edizione limitata per celebrare i Giochi Olimpici di Vancouver 2010. Il modello **OMEGA Seamaster Diver 300m "Vancouver 2010" Limited Edition** è disponibile in **due versioni**, rispettivamente con cassa da 41 e 36,25 mm, prodotte entrambe in **2.010 esemplari numerati** e dotati del calibro OMEGA 2500 Co-Axial. Questi esclusivi segnatempo sono caratterizzati da quadranti laccati bianchi e ghiera con lunetta in alluminio rosso anodizzato, incisivo contrasto cromatico che si rifa alla bandiera canadese con la caratteristica foglia d'acero rosso su un semplice sfondo bianco. Il quadrante ricorda inoltre la neve e il ghiaccio, due elementi che saranno protagonisti durante i prossimi Giochi Olimpici di Vancouver 2010. Il fondello riproduce in rilievo il logo dei Giochi di Vancouver 2010 con **"Ilanaak"**, simbolo della manifestazione, ispirato all'immagine realizzata dai membri delle Prime Nazioni del Canada che accatastando sassi gli uni sopra agli altri porgevano il saluto a chiunque attraversasse il loro territorio. Il nome della mascotte, Ilanaak, sta per "amico" in Inuktitut (lingua parlata dai canadesi). I Giochi olimpici invernali di Vancouver 2010 vedranno Omega ricoprire, per la ventiquattresima volta, il ruolo di **Cronometrista Ufficiale**, nel segno di una tradizione che risale fino ai Giochi di Los Angeles del 1932. Prezzo al pubblico consigliato 2780 euro. www.omegawatches.com



A Milano

- sci fondo
- sci escursionismo
- telemark e freeride
- sci alpino
- trekking - skiroll

Laboratorio per manutenzione e assistenza

Noleggio sci e skiroll



Nuovo indirizzo
Viale Affori, 11
(MM Affori)
20161 Milano
Tel. 02 2619 760

www.dameno.com
info@dameno.com



L'OSSIGENO
POST ESERCIZIO
MISURATO
DA SUUNTO

La finlandese **Suunto**, produttrice di strumenti sportivi per l'allenamento e il tempo libero, ha assunto anche per l'anno 2010 la qualifica di Fornitore Ufficiale delle squadre di Coppa del Mondo di sci di fondo maschile e femminile. Suunto ha fornito per tutta la stagione a ogni componente di entrambe le squadre un **Suunto t6c**, il cardiofrequenzimetro top della **Linea Training** di Suunto che ha seguito gli atleti nella preparazione pre-scistica e ha permesso loro di allenarsi in modo mirato ed estremamente efficace. Tra gli atleti che utilizzano Suunto vi sono Giorgio Di Centa, Pietro Piller Cottler, Cristian Zorzi e Arianna Folli. Il monitor della serie Suunto Training fornisce dati precisi su frequenza cardiaca, effetto dell'allenamento, velocità e distanza e aiutano a migliorare la propria forma fisica. In particolare modo, il Suunto t6c è stato sviluppato per rispondere alle esigenze degli atleti professionisti: è il **modello di punta dei cardiofrequenzimetri Suunto** e ora è dotato di una morbida e flessibile fascia cardio **Suunto Comfort Belt** e di altre nuove funzionalità.

Gli atleti della squadra di Coppa del Mondo utilizzano anche la funzione che solo Suunto possiede e che permette la misurazione dell'EPOC. Si tratta del **Consumo Eccessivo di Ossigeno Post Esercizio** e indica il quantitativo supplementare di ossigeno richiesto dal corpo per recuperare dopo l'esercizio fisico. Se combinato con il livello di forma fisica corrente, dirà quale effetto ciascuna sessione di allenamento ha avuto sulla forma fisica.

La misurazione dell'EPOC unita al **Training Effect** (Effetto di Allenamento) fornisce dati sull'attività fisica indispensabili per gli atleti professionisti. L'Effetto di Allenamento è un indice del miglioramento della forma fisica aerobica e indica in particolare la prestazione massima del sistema cardiovascolare e la capacità di resistere alla stanchezza durante un allenamento di resistenza. A riposo, il sistema è in equilibrio (equilibrio omeostatico). Per avere un determinato Effetto di Allenamento, è necessario che questo equilibrio venga scosso, ad esempio sottoponendo l'organismo a uno stress fisico a cui reagire: questo sforzo è conosciuto come stimolo di allenamento. Prezzo al pubblico Suunto t6c Red Arrow: 429 euro.

www.amersports.com - www.suunto.com



SCI **DYNAFIT SE7EN SUMMITS**

Molti fondisti in questo periodo dell'anno pensano alla seconda parte della stagione da spendere in una disciplina che definiremmo "attigua", lo scialpinismo. Per costoro lo sci ideale è il **Se7en Summits** di **Dynafit** che prende il nome dalle cime più alte dei 7 continenti, caratterizzate da situazioni imprevedibili, condizioni nevose sempre diverse e terreno diversificato. Questo sci è adatto a qualsiasi sfida, dalla ripida cresta nordorientale dell'Everest alle condizioni atmosferiche estreme del Monte Vinson. La sciancratura inferiore davanti e il raggio più stretto nella parte posteriore dello sci forniscono una minima possibilità di errore unita alla precisione in ogni tipo di terreno, oltre a un ingresso in curva ottimale. Il peso è assolutamente accettabile: 1,320 kg per sci di lunghezza 170 cm, grazie alla struttura del nucleo in anima di paulonia e faggio con rinforzo in Titanal. Prezzo consigliato al pubblico: 399 euro. www.dynafit.it



POWERBREATHE
UN RESPIRO DI POTENZA

POWERbreathe è uno strumento per allenarsi (senza alcun farmaco) che migliora la resistenza e la velocità in quattro settimane con sole **30 respirazioni 2 volte al giorno**. Nessun dubbio in merito alla sua efficacia in quanto utilizzato e validato da atleti di caratura mondiale e dalle associazioni sportive di tutto il mondo. **POWERbreathe** lavora allenando i gruppi muscolari dell'apparato respiratorio spesso trascurati nella normale preparazione sportiva agonistica.

Poiché i muscoli inspiratori aiutano a stabilizzare, ruotare e controllare il tronco, **POWERbreathe** favorisce un **aumento della forza muscolare superiore al 45%**. Test di laboratorio dimostrano inoltre come l'allenamento con **POWERbreathe** migliori la resistenza corporea allo sforzo del 33% nel ciclismo e i tempi della performance nei ciclisti agonisti di alto livello migliorano di un 4,6%, equivalente a 3 minuti in meno in una 40 km.



www.powerbreatheitalia.it

CAMELBAK ANCHE IN INVERNO

La collezione **Bottles** di **Camelbak®** offre un'ampia scelta di borracce differenti per capacità, materiali e colori. Le borracce Camelbak® sono proposte in materiale rigido o flessibile per ogni esigenza d'uso e dotate di **valvola Big Bite™** per un'idratazione agevole e rapida durante lo sforzo fisico. La valvola Big Bite™, in silicone e senza parti staccabili, permette di bere semplicemente mordendo e aspirando la quantità d'acqua desiderata. **Better Bottle™** è una borraccia estremamente duratura, resistente e assai pratica. È proposta in tre capacità diverse: mezzo litro, due terzi e un litro, con tappo standard, in 15 colorazioni. Il tappo permette di bere agevolmente con una sola mano. Il rivestimento in neoprene **Insulated Bottle Sleeve** mantiene più a lungo la temperatura dei liquidi. La linea outdoor/multisport di CamelBak è distribuita da **NOV.ITA srl**. I prezzi al pubblico delle borracce a partire da 15 euro (il rivestimento 13 euro). www.camelbak.com - www.nov-ita.com



ADDIO LABBRA SCREPOLATE CON AVÈNE

Avène ha pensato a tutti coloro che hanno problemi con il freddo e con le basse temperature. Per chi soffre di arrossamenti cutanei la linea **Antirogeurs** di Avène è l'ideale, un vero e proprio programma di trattamento che va a rinforzare la pelle fragile, i capillari delle guance e i lati del naso. Atta a regolarizzare il microcircolo, protegge dalle aggressioni climatiche. Per le zone localizzate, come mani e labbra, è stata invece ideata una gamma a base di **Cold Cream** specifica a nutrire, rigenerare, proteggere e ristrutturare la pelle secca e danneggiata dagli agenti esterni. Ma per i fondisti ecco **Cold cream Stick labbra** che grazie al sucralfato, agente riparatore atto a favorire la rigenerazione tessutale, nutre e dona rapido sollievo alle labbra irritate. Delicatamente profumato, assicura tenuta e comfort a lunga durata. Disponibile in stick da 4 g. Prezzo consigliato al pubblico: 6,50 euro. www.avene.it



Dall'esperienza di un Istruttore Nazionale
ex Azzurro **PIERINO CONFORTOLA**



a LIVIGNO con prezzi extradoganali

Via Ostaria, 323 LIVIGNO (So)
Tel. +39 0342 997659

www.lapponiasport.com